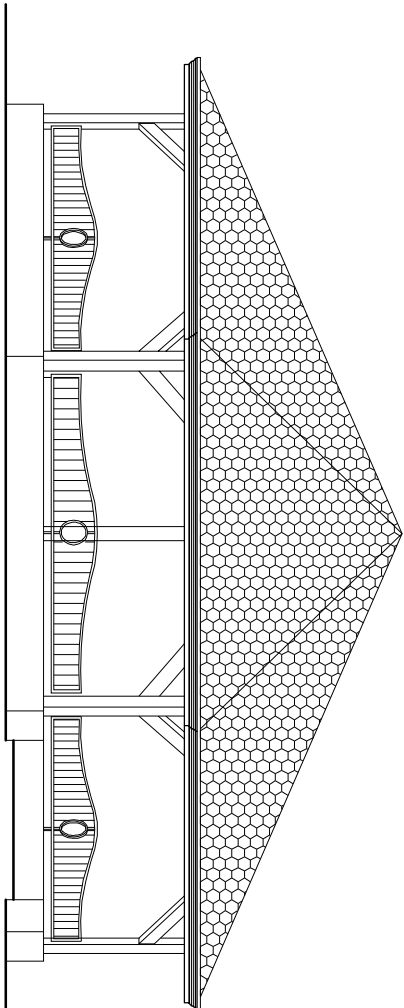
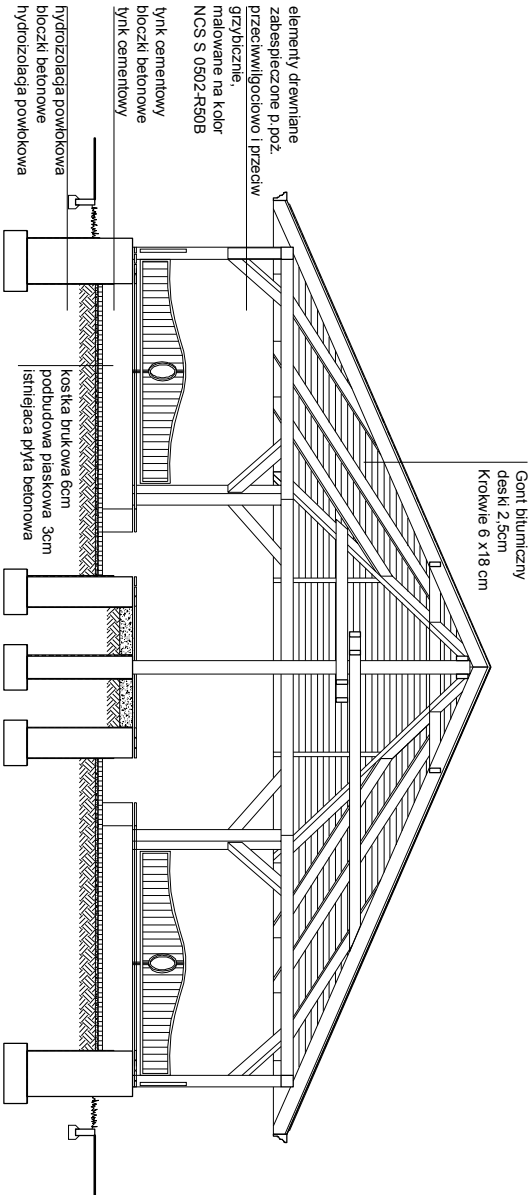


RZUT WIEŻY DACHOWEJ



INWESTOR: ZAGOSPODAROWANIE SKWERU MIEJSKIEGO W TOSZKU PRZY UL. GLIWICKIEJ dz. nr: 204		LOKALIZACJA: Toszek, ul. Gliwicka dz. nr: 204		INWESTOR: URZĄD MIEJSKI W TOSZKU UL. BOLESŁAWA CHROBRÉGO 2 TOSZEK	
PROJEKTANT ARCHITECTURY : mgr inż. arch. Danusz Nowak nr wp. 697/83		PROJEKTANT DRÓG : mgr inż. Dariusz Tyńków-Słupik nr wp. 87/84		OPRACOWAŁ: mgr inż. arch. Katarzyna Grygietczyk mgr inż. arch. Agnieszka Strużek Michał Józwiak	
Faza:		PROJEKT BUDOWLANY		BRANŻA I OPRACOWANIE	
NR PROJEKTU		2011101		ARCHITEKTURA	
DATA:		maj 2011		ALTANA	
NAZWA RYS.		stan projektowany		1:100	
SKALA:		09A		NR RYS.:	